



## SISTEMA NATURALE PER IL PROSCIUGAMENTO DEI MURI UMIDI



by Atena srl



## LA NOSTRA STORIA

La **ricerca** di Atena srl è finalizzata alla produzione di dispositivi che operano direttamente o indirettamente sul **benessere della famiglia, della casa e dell'ambiente naturale**.

**Atena srl, dal 2009 investe una parte importante delle proprie risorse** nella ricerca e nello sviluppo delle proprie tecnologie, collaborando da anni con **Università e CNR**.

I dispositivi della Quantum technology di **Atena srl** sono il risultato di anni di esperienza e di investimenti in diversi settori, civili ed industriali.

Sono programmati e assemblati con attenzione e verificati in funzione del loro impiego.

**Funzionano attingendo solo ai campi energetici naturali.**

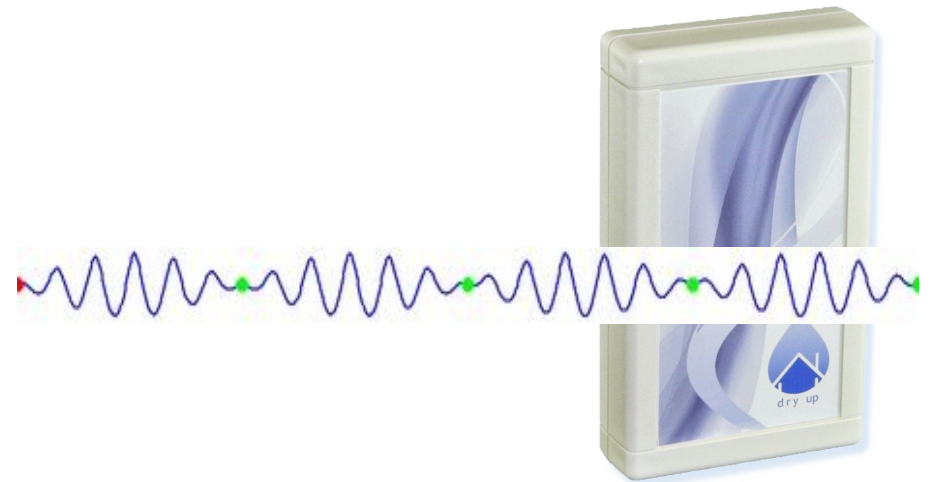


## IL FUNZIONAMENTO DELLA QUANTUM TECHNOLOGY

La Quantum Technology di Atena

### I Dispositivi Quantum

trasportano **potenziali**, non campi elettromagnetici;  
**onde di fase ed informazione**, non energia, dunque  
non comportano emissione di  
alcuna radiazione.



*Velocità di Fase* >> *Velocità della Luce*



**COSTI INDIVIDUALI  
E COLLETTIVI**

## **I DANNI CHE CAUSA LA PATOLOGIA**

- **PATRIMONIALI** (perdita fino al 40% del valore)
- **ECONOMICI** (perdita isolamento termico, continui rifacimenti)
- **INSALUBRITA'** (umidità e muffe)
- **STRUTTURALI** (perdita portata, opere di consolidamento rese inefficaci)



## SISTEMA NATURALE PER IL PROSCIUGAMENTO DEI MURI UMIDI



**dimensioni  
in cm**

oppure, in  
alternativa



**Ognuno può gestire un'area  
fino a 3.000 m<sup>2</sup>**

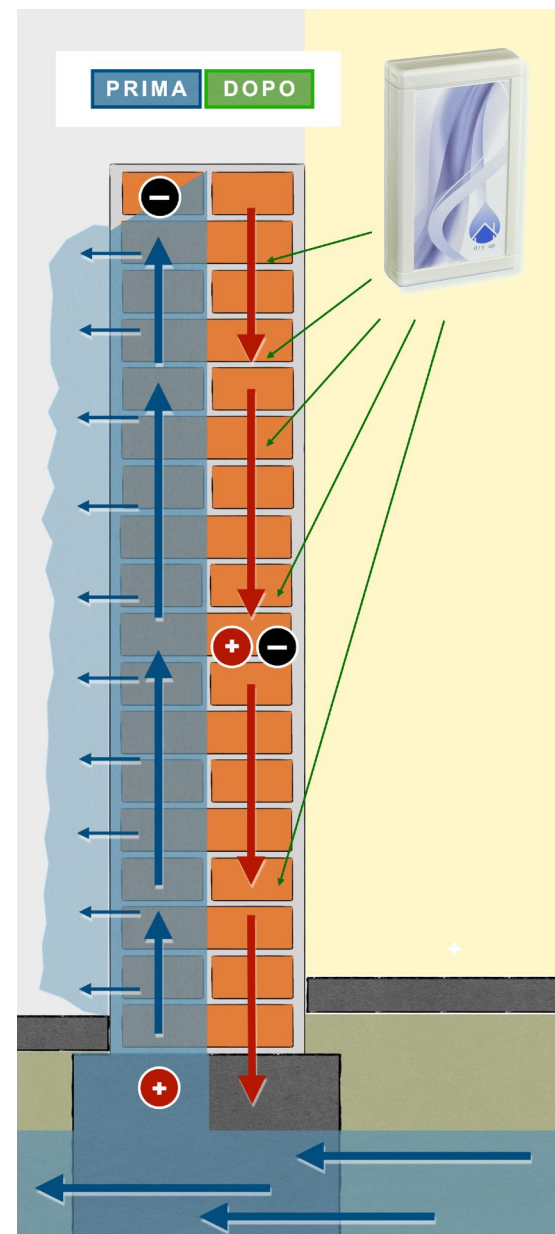


**SISTEMA NATURALE PER IL  
PROSCIUGAMENTO DEI  
MURI UMIDI**

- ✓ **NESSUN ALLACCIO ELETTRICO**
- ✓ **NESSUNA OPERA MURARIA**
- ✓ **FINO A 3.000 M<sup>2</sup> PER DISPOSITIVO**
- ✓ **COMPLETAMENTE NATURALE**
- ✓ **RISULTATO GARANTITO**
- ✓ **ASSISTENZA FINO AL PROSCIUGAMENTO**
- ✓ **NESSUNA MANUTENZIONE**
- ✓ **APPROVATO NEL RESTAURO**

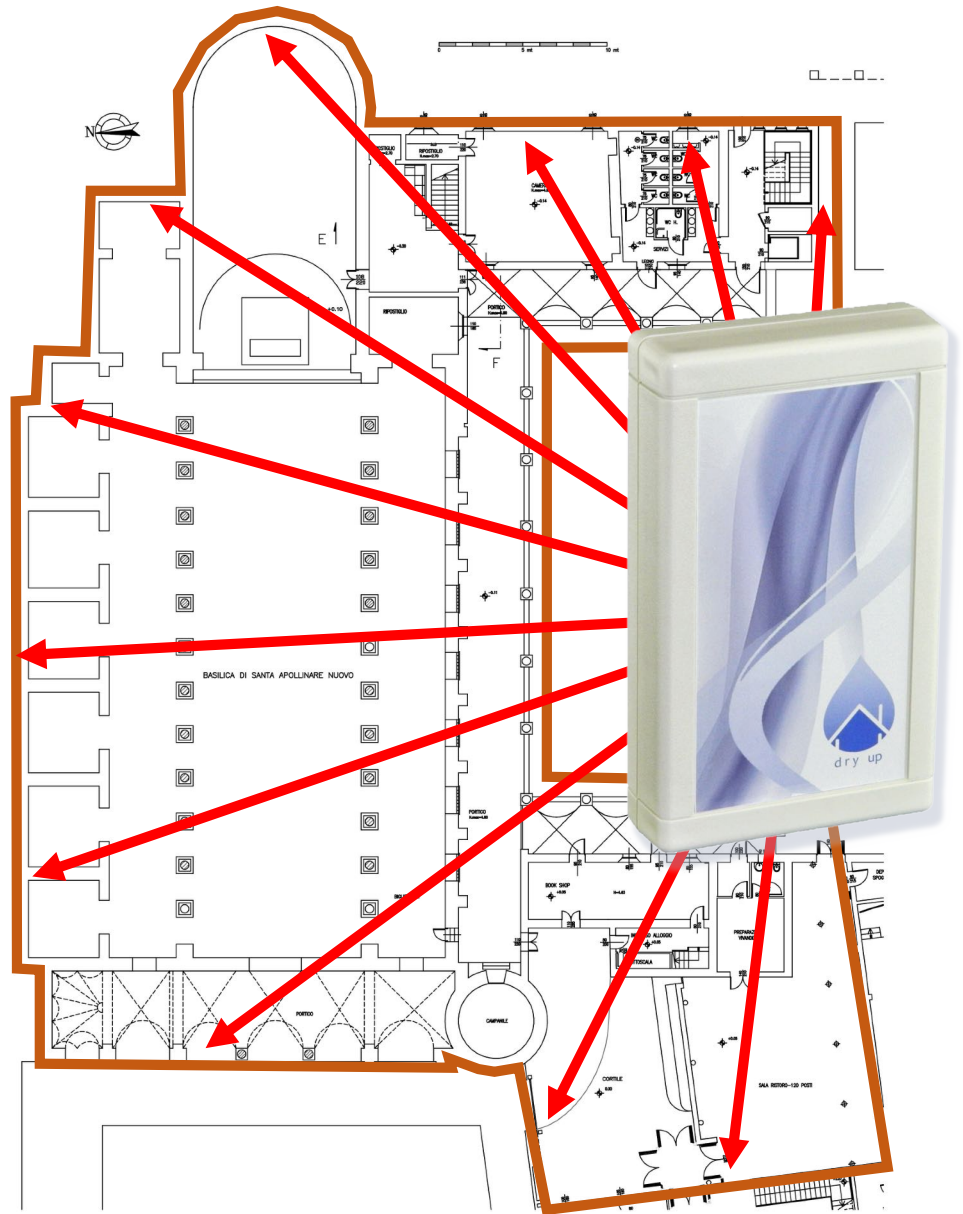


**DRY UP RISTABILISCE  
L'EQUILIBRIO DEI  
POTENZIALI ELETTRICI DEL  
MURO UMIDO**





I DISPOSITIVI SONO PROGRAMMATI SULLA FORMA DELL'EDIFICIO IN CUI SARANNO INSERITI







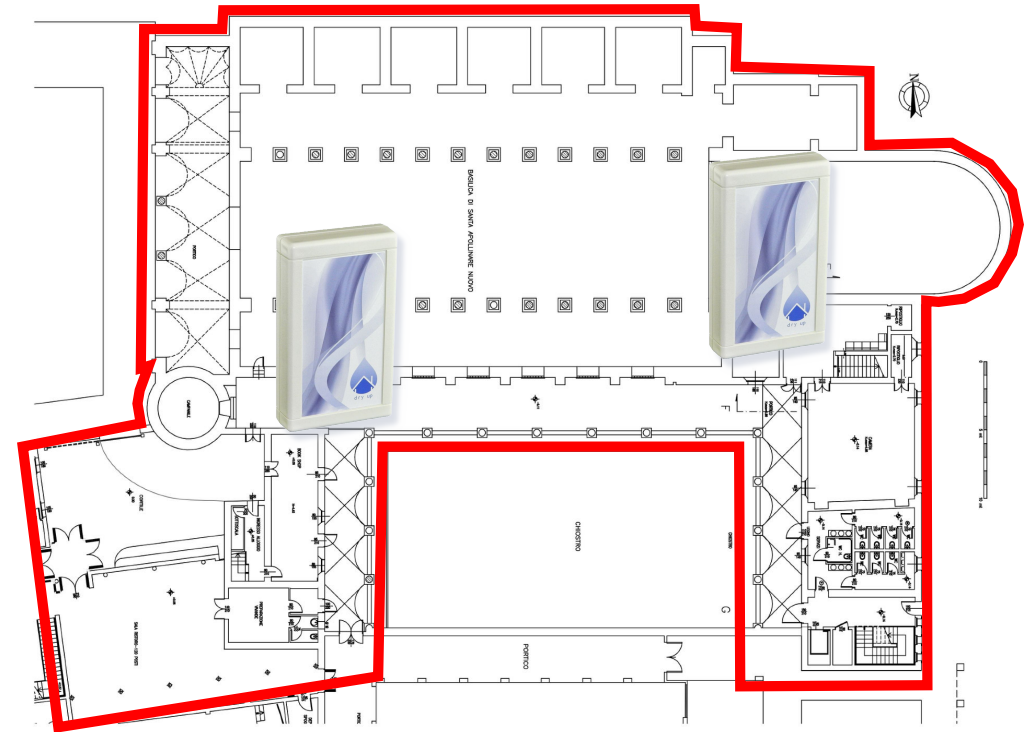
LA NOSTRA FORZA  
L'ASSISTENZA POST VENDITA

A T E N A  
A C A D E M Y





**S.APOLLINARE NUOVO  
RAVENNA**  
Febbraio 2019  
3.800 m<sup>2</sup>



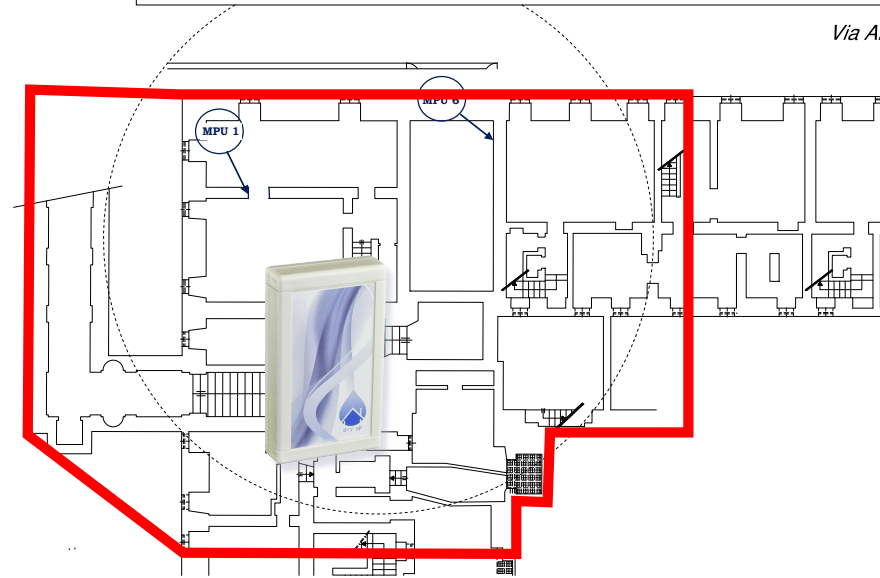
DIAGNOSTICHE	QUANTITA' % MEDIA DEI PRELIEVI	DIFFERENZA IN %
Installazione febbraio 2019	5,4	<b>- 31,5</b>
4° controllo luglio 2021	3,7	
<b>Differenza</b>	<b>1,7</b>	



**PALAZZO ARCIVESCOVILE  
MILANO**  
**Novembre 2018**  
**450 m<sup>2</sup>**

*CORTILE DEI CANONICI PIANO INTERRATO (Scala 1:200)*

*Via Arcivescovado*



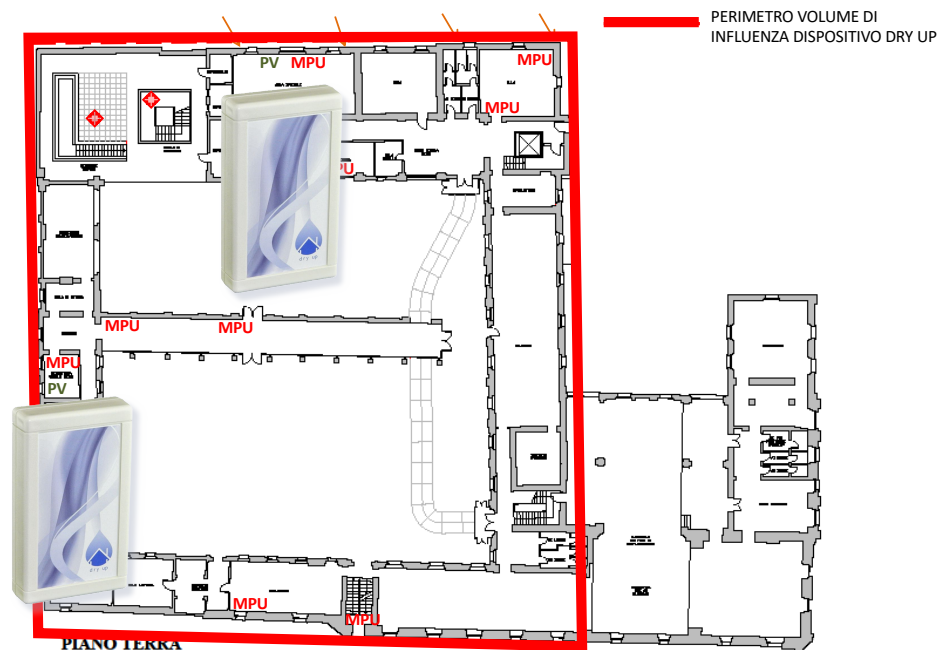
DIAGNOSTICHE	QUANTITA' % MEDIA DEI PRELIEVI	DIFFERENZA IN %
Installazione novembre 2018	5,14	<b>- 41,2</b>
3° controllo settembre 2019	3,02	
<b>Differenza</b>	<b>2,12</b>	



**CONSERVATORIO MUSICALE  
NOVARA**  
Luglio 2014  
1.000 m<sup>2</sup>

**INSTALLAZIONE N. 2 DRY UP IL 15-07-2014**

Atena - area formazione



DIAGNOSTICHE	QUANTITA' % MEDIA DEI PRELIEVI	DIFFERENZA IN %
Installazione luglio 2014	5,4	<b>- 27,8</b>
6° controllo luglio 2019	3,9	
<b>Differenza</b>	<b>1,5</b>	



**CONSERVATORIO MUSICALE  
NOVARA  
Luglio 2014  
1.000 m<sup>2</sup>  
REFERENZA**

**REFERENZA**



Istituto Superiore di Studi Musicali  
CONSERVATORIO GUIDO CANTELLI

Prot.n. 1719 /C-14

Novara, 28/07/2016

Spett.le Ditta  
Atena srl  
Via Marzeno, 65  
48013 BRISIGHELLA (RA)

Alla c.a. dr. Luigi Vantangoli

Oggetto: Risultati installazione dispositivo dry-up.

Gent. dr. Vantangoli,

abbiamo il piacere di comunicare che a seguito delle verifiche stabilite per il monitoraggio sul prosciugamento delle murature controllate dal vostro dispositivo dry-up, si sta progressivamente attuando quanto da Voi previsto.

In effetti tutti i locali compresi nell'area di influenza del dispositivo in questione stanno rivelando maggiori condizioni di benessere anche agli utenti.

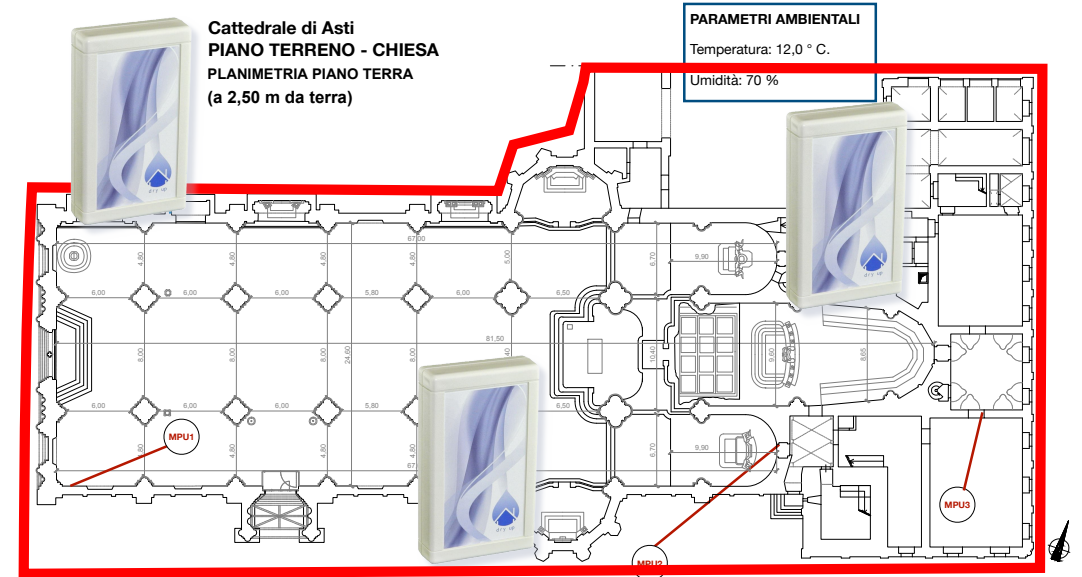
Manifestiamo pertanto la nostra soddisfazione, e, in attesa del prossimo sopralluogo previsto, inviamo distinti saluti.



IL DIRETTORE  
(Prof. Renato Meudici)



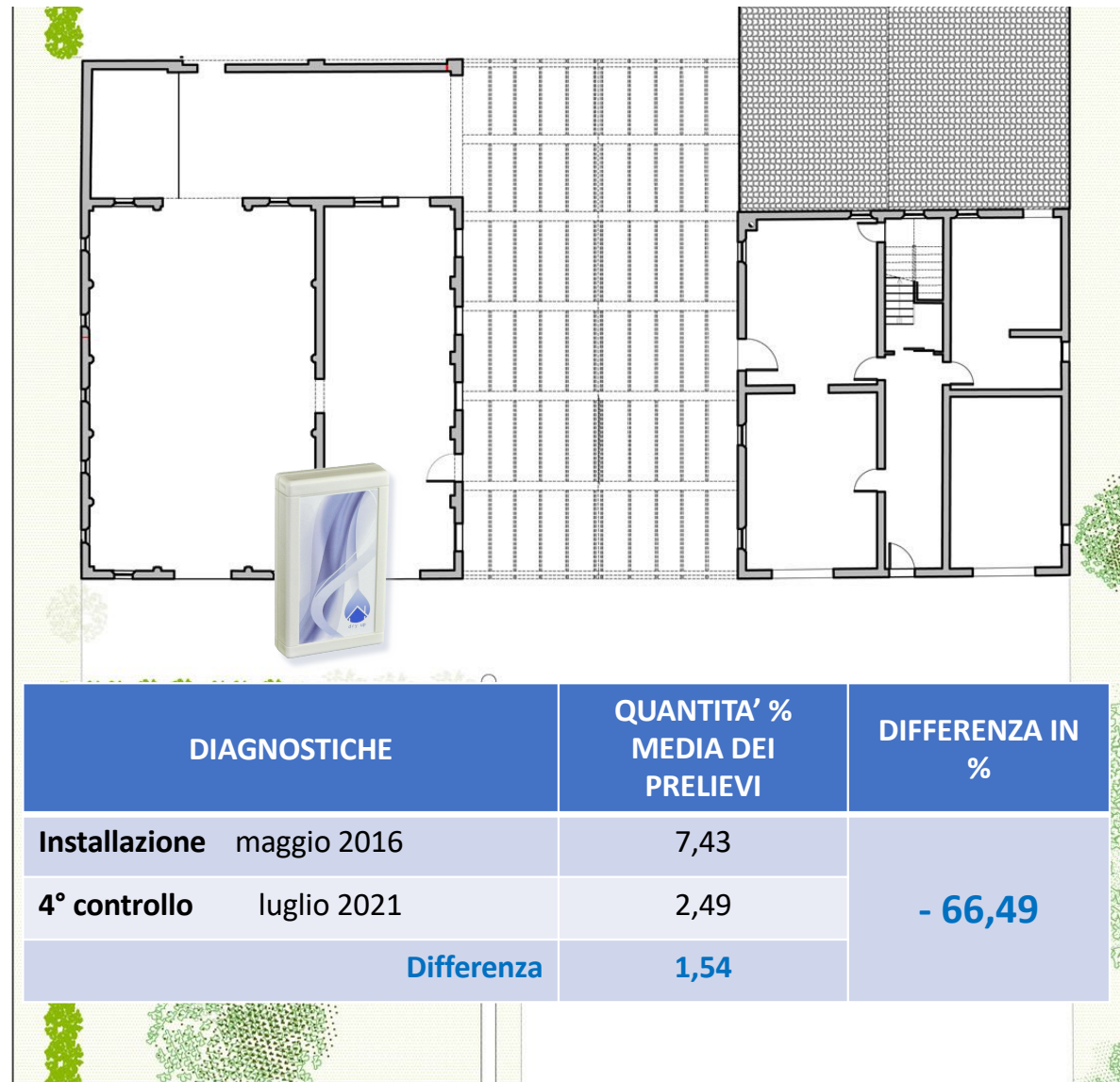
**CATTEDRALE DI ASTI**  
**ASTI**  
 Dicembre 2018  
 2.700 m<sup>2</sup>



DIAGNOSTICHE	QUANTITA' % MEDIA DEI PRELIEVI	DIFFERENZA IN %
Installazione dicembre 2018	5,54	<b>- 33,0</b>
4° controllo gennaio 2022	3,71	
<b>Differenza</b>	<b>1,54</b>	

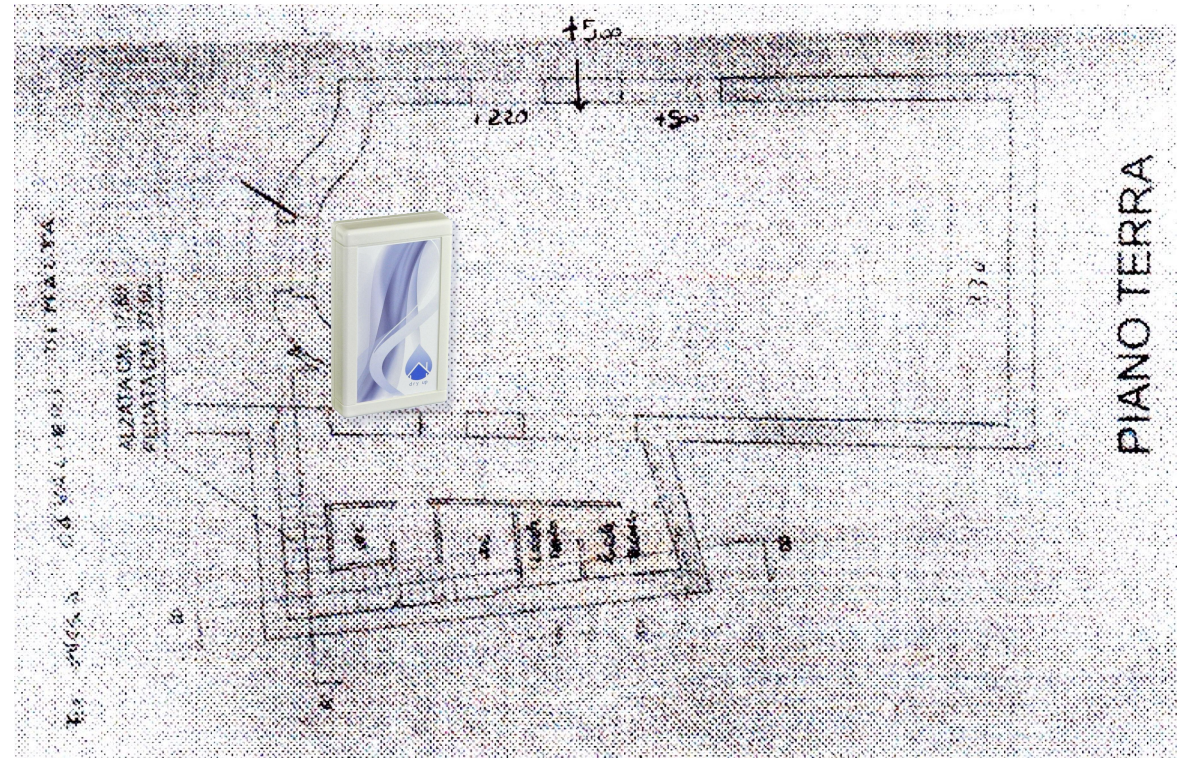


ABITAZIONE AGRICOLA  
CARPI - MO  
MAGGIO 2016  
390 m<sup>2</sup>





**CHIESA CAVALIERI DI MALTA**  
**Ortigia - SIRACUSA**  
**MAGGIO 2016**  
**200 m<sup>2</sup>**



DIAGNOSTICHE		QUANTITA' % MEDIA DEI PRELIEVI	DIFFERENZA IN %
Installazione	febbraio 2015	26,4	<b>- 83,2</b>
5° controllo	luglio 2021	4,43	
<b>Differenza</b>		<b>21,97</b>	





**LA FORMAZIONE PER TECNICI**  
**Nel 2021:**  
**26 corsi online**  
**10.530 utenti con CFP**  
**15 docenti**

